

# Vollversammlung

Hochschulpolitik & Gremienarbeit





# Hochschulpolitik und Gremien

Ein Überblick

# Welche Gremien gibt es?



FuN

Fachschaftsrat

AStA

GALB

PA

StuPa

FALSS

FakRat

# Welche Gremien gibt es?



Ausschuss für  
Forschung und  
Nachwuchsförderung

Fachschaftsrat

Allgemeiner  
Studierendenausschuss

Gemeinsamer  
Ausschuss  
Lehrerbildung

Prüfungsausschuss

Studierendenparlament

Fakultätsausschuss  
für Lehre, Studium  
und Studienreform

Fakultätsrat

# Welche Gremien gibt es?



Ausschuss für  
Forschung und  
Nachwuchsförderung

Fachschaftsrat

Allgemeiner  
Studierendenausschuss

Gemeinsamer  
Ausschuss  
Lehrerbildung

Prüfungsausschuss

Studierendenparlament

Fakultätsausschuss  
für Lehre, Studium  
und Studienreform

Fakultätsrat



# Verfasste Studierendenschaft & Akademische Selbstverwaltung

Organisation auf Hochschulebene

# Akademische und Studentische Selbstverwaltung



- **Akademische Selbstverwaltung:**
  - Studierende
  - Professor\*innen
  - Akademisches Personal (wissenschaftliche Mitarbeiter\*innen)
  - Technisches/Bibliotheks-/Verwaltungspersonal (TVP)
  
- **Studentische Selbstverwaltung:**
  - nur Studierende

# Verfasste Studierendenschaft (VS)



FSR  
Lehramt

FSR  
SoPäd

FSR  
ErzWiss

## Studierendenparlament (StuPa)

Präsidium

Fraktionen

### AStA

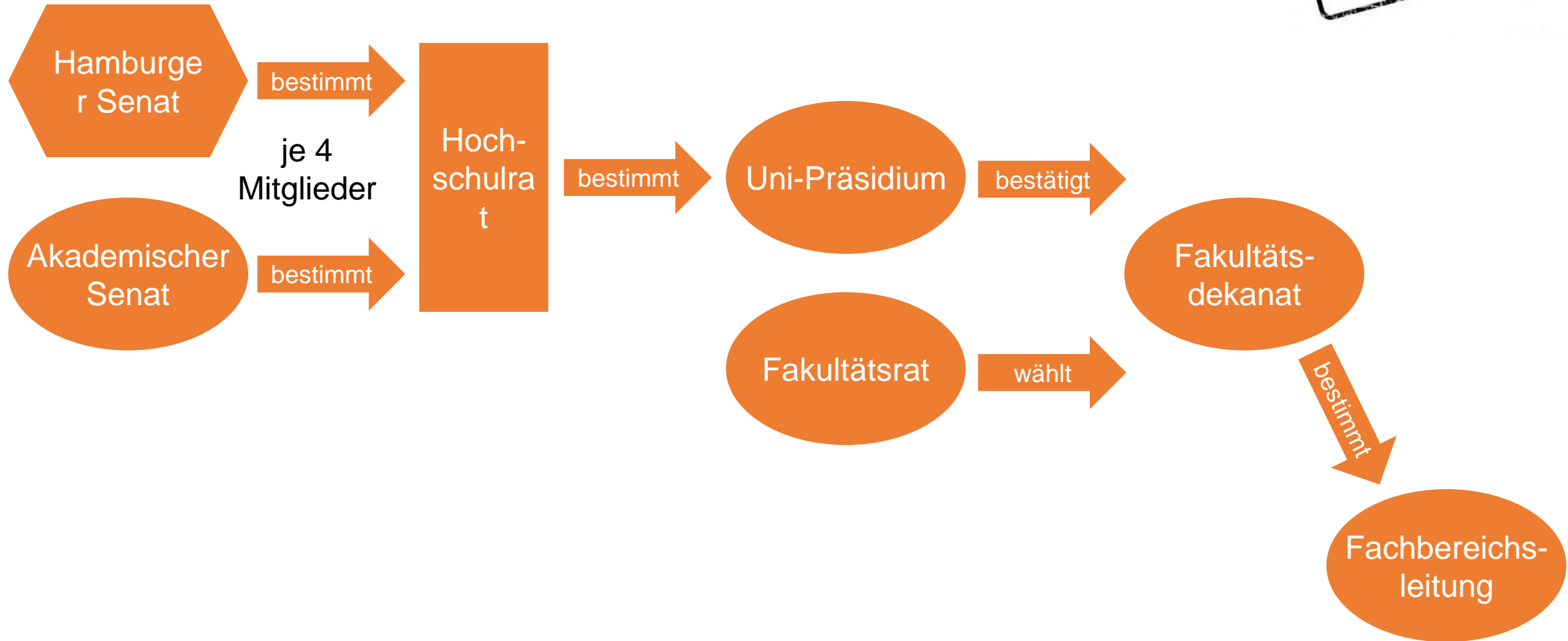
Vorstand

Referate

Teilautonome



# Akademische Selbstverwaltung



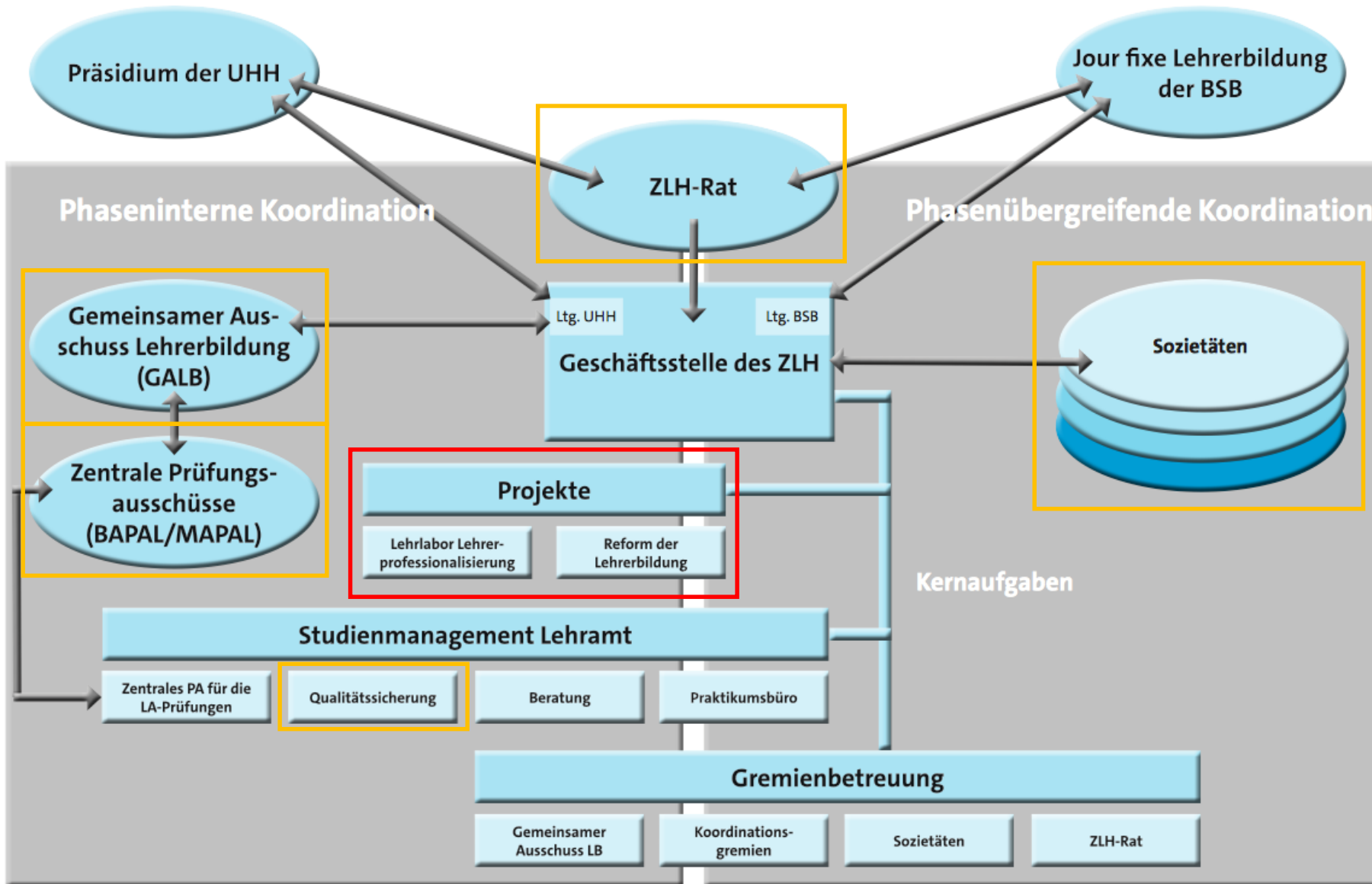


# Verwaltungsstruktur im Bereich Lehramt

Gremien und Mitwirkungsmöglichkeiten

# ZLH - Organisation

**FSR  
Lehramt**



Mitwirkungsmöglichkeiten

Besondere Aktualität

# Wo kann ich innerhalb der Fakultät mitwirken?



- ZLH-Rat
- Sozietäten
- Qualitätssicherung
- Prüfungsausschüsse
- Fakultätsausschüsse
- GALB
- Fakultätsrat (Wahl)
- FSR

# Sozietäten



- 29 Sozietäten, einige noch in Gründung
- phasenübergreifend
  - Fachdidaktik
  - Fachwissenschaft
  - Studierende
  - Landesinstitut für Lehrerbildung (LI)
  - Lehrkräfte
  - Lehrkräfte im Vorbereitungsdienst

→ tragen zur Qualitätssicherung bei

# Qualitätsmanagement / Akkreditierung



- Qualitätszirkel
- Qualitätskonferenzen
  
- aktuelle Akkreditierungen: SoWi, BWL, Russisch, Latein, Griechisch

→ Akkreditierung: FAQ's

<https://www.uni-hamburg.de/uhh/aktuelles/faqs-akkreditierung.html>

*„Niemand muss sich Sorgen machen, dass das Studium an der Universität Hamburg oder ein entsprechender Abschluss im BA/MA Nachteile mit sich bringt, weil die Akkreditierung erst jetzt beantragt wird. Die Universität ist zu Recht davon ausgegangen, dass das bisherige Akkreditierungswesen rechtswidrig war und hat dem Steuerzahler zunächst viel Geld erspart. In den nächsten ein bis zwei Jahren werden sukzessive alle BA/MA-Studiengänge akkreditiert werden.“*

# Prüfungsausschüsse



- Zentrale PAs (BA, MA)
- Dezentrale PAs (alle Fächer)
- aktuell offene Sitze:
  - ab 12.07. PA B.A. Erziehungs- und Bildungswissenschaft
  - ab sofort PA M. Ed. Teilstudiengang EW innerhalb der Lehrämter
  - ab sofort Stellvertretung PA Weiterbildender MA Behindertenpädagogik
  - ab sofort PA Weiterbildender MA Integrative Lerntherapie
  - ab 31.12.2017 Zentrale PA Bachelor/Master für die LA

# Aktuelle HoPo- & FSR-Themen



- Reform der Lehrer\*innenbildung
- Exzellenzinitiative → Unterfinanzierung der Erz.Wiss.-Fakultät
- Kürzungen der Stellen der Wissenschaftlichen Mitarbeiter\*innen der Lehre
- Notendiskussion vom FSR Erziehungswissenschaft
- Akkreditierung
- AStA → G20
- Nachqualifizierung Sachunterricht



# Fragen? Anregungen?

**FSR**  
**Lehramt**



# Mitbestimmen?

Meldet euch direkt bei uns!



Website

→ [info@fsr-lehramt.de](mailto:info@fsr-lehramt.de) ←



Facebook

